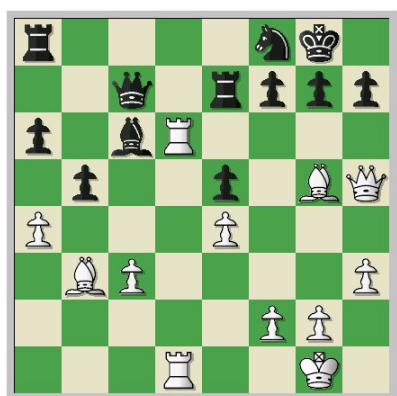
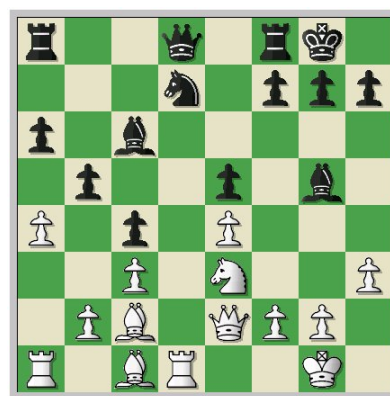


## حمایت از استراتژی با تاکتیک

می توانست به نبرد بر سر قطر a2-g8 پردازد. داشتن برتری دو فیل در این وضعیت صرفاً یک امتیاز تئوریک نیست، به ویژه حالا که سفید کنترل قطر منتهی به f7 را در دست گرفته است.

26 ♖xb3 ♞f8  
27 ♚h5 ♜e7  
28 ♞g5! ...



28 ... ♜e6

فیل به قدری نیرومند است که سیاه تقدیم کردن رخس را در ازای آن لازم می بیند. در صورت 28 ... ♜ee8? سیاه با 29 ♜xc6! مواجه می شد. حرکت 28 ... g6 نیز خانه های تیره اطراف شاه را ضعیف می کرد.

29 ♞d8! ...

این مانور دقیق تمام امیدهای سیاه را بر باد می دهد.

29 ... ♚b7 30 ♞xe6 ♞xe6  
31 a5 h6 32 ♚xe5 b4 33 cxb4  
♞a4 34 ♜b6 ♚c8 35 ♜d3  
♞xd8 36 ♜g3 f6 37 ♜xg7+  
♚xg7 38 ♚xf6+ ♚g8 39 ♚g6+  
♚f8 40 ♜f6+ 1-0

سوال: آیا سفید می تواند از ستون d بهره ببرد؟

22 ♜d6! ...

در بازی بالاشوف - کرس (تالین، ۱۹۷۳) مشخص شد که وضعیت به ظاهر مستحکم سیاه، در واقع کاملاً لرزان است. تاخت و تاز رخ بر مبنای یک نکته ظریف تاکتیکی است:

22 ... ♚c7 23 ♞f5 ♞xc1  
24 ♜xc6  
شرا سب خطرناک سفید خلاص شود.

22 ... ♞xe3

23 ♞xe3 ♚c7

24 ♜ad1 ...

سفید موفق به کسب برتری بزرگی با به کارگیری قدرت دو فیل و تسلطش بر ستون d شده است.

24 ... ♜fe8

25 b3! ♜xb3?

حرکت 25 ... ♞f6 برای سیاه خسارت کمتری در پی داشت، چه در صورت 26 axb5 با پاسخ 26 ... ♞xb5