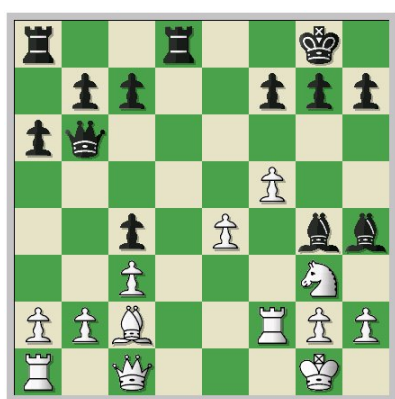


یک نابودی سریع

بازی سفید بسیار دور از ارائه یک نمایش بی نقص است. به ویژه لازم بود تا از 18 f4 دست بردارد که g4 را ضعیف کرده است. 18 e2 ترجیح داشت. البته این حرکت هم ارزیابی وضعیت را تغییر نمی داد، چون سایر ضعفها باقی بود. اشتباهات بعدی سفید بود که پایانی سریع را رقم زد.



21 ♖f2 ♔g4
22 f5? ...



حرکت بهتر ♔f1 22 بود، هر چند که پس از 22 ... ♖d7 23 b3 ♔c5 باز هم برتری سیاه واضح است.

22 ... ♔e7!
23 h3 ♔c5
24 ♔f4 ♔xf2+
0-1

سوال: آیا ♔d3 17 (الف) به تمکیم وضعیت سفید در مرکز منجر می شود یا (ب) اجازه تصرف ستون d را به سیاه می دهد؟

17 ♔d3 ♔d6!
18 f4 ♖d8
19 ♔c2 ♔b6
20 ♔c1 c4+

در بازی برودی - چیکورین (پاریس، ۱۹۰۰) سیاه تمام گرفتاریهای ناشی از ♔d3 17 را نشان داد. سیاه ستون d را تصرف کرده است و می تواند فیل سفیدرو خود را به g4 ببرد. در پیوند با این مطلب اگر ضعف خانه های تیره در اردوگاه سفید را نیز در نظر آوریم، می توانیم از برتری سیاه سخن بگوئیم.